



Concrelab
MEDICIÓN CONFIABLE

PORTAFOLIO METROLOGÍA



¿POR QUÉ ES IMPORTANTE LA METROLOGÍA?

Porque permite el aseguramiento y confianza de los resultados arrojados en sus instrumentos de inspección, medición y ensayo.

Si los equipos o instrumentos no tienen mediciones que brinden confianza, es muy difícil lograr buenos resultados en la fabricación de un producto o la ejecución de un servicio. También permite asegurar la comparabilidad internacional de las mediciones, y por tanto la intercambiabilidad de los productos a escala mundial.

¿POR QUÉ SOMOS MÁS?



COLABORADORES

Contamos con más de 130 profesionales competentes y en constante crecimiento.



ENSAYOS Y CALIBRACIONES

Más de 40.000 ensayos y calibraciones mensualmente en nuestras sedes.



UNIDADES DE NEGOCIO

Ocho laboratorios con un amplio portafolio de servicios.



AFILIACIONES

Nos encontramos afiliados a los gremios más importantes como Camacol y la CCI

¿POR QUÉ CONTAR CON NUESTRO LABORATORIO DE METROLOGÍA?

**Más que un laboratorio, somos el mejor aliado en el control de calidad para la toma de decisiones rentables.
¡Cuenta con nosotros!**

- ✓ La industrias y compañías en general deben tomar decisiones con base a resultados confiables, siendo los equipos y/ o instrumentos calibrados y correctamente usados.
- ✓ Nuestra infraestructura se encuentra adecuada a los estándares internacionales, para asegurar la calidad, confiabilidad e imparcialidad de los certificados de calibración emitidos.
- ✓ Nuestros colaboradores permanecen en constante formación para seguir ofreciendo un servicio y acompañamiento de óptima calidad.

ACREDITACIÓN SEDE BOGOTÁ

En Concrelab contamos con acreditación ONAC, vigente a la fecha, con código 14-LAC-055 para el laboratorio de Metrología, bajo la norma 17025:2017.

Esta acreditación garantiza el reconocimiento de nuestras competencias técnicas y los procesos de control de calidad. Brindando a nuestros clientes resultados precisos y confiables para la correcta toma de decisiones.

Concrelab
MEDICIÓN CONFIABLE



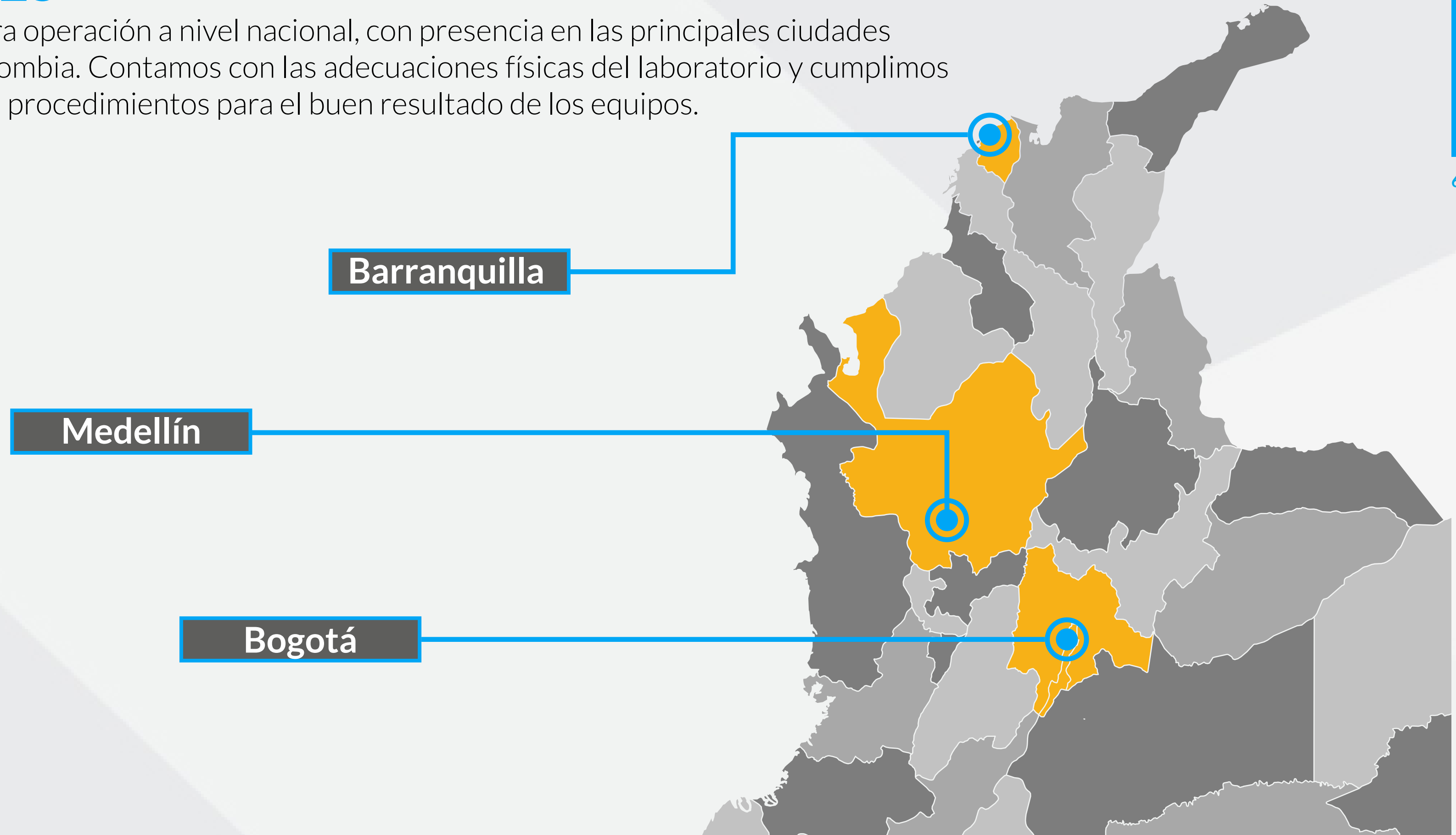
ISO/IEC 17025:2017
14-LAC-055

Laboratorio de Metrología



SEDES

Nuestra operación a nivel nacional, con presencia en las principales ciudades de Colombia. Contamos con las adecuaciones físicas del laboratorio y cumplimos con los procedimientos para el buen resultado de los equipos.



CALIBRACIONES ACREDITADAS

Calibramos máquinas uniaxiales en tensión y compresión, análogas, digitales o con anillos dinamométricos utilizando equipos patrón de última tecnología.

- ✔ Tensión hasta 500 kN y compresión hasta 1000 kN
- ✔ Calibración de balanzas y básculas hasta 500 kg
- ✔ Calibración de tamices, pie de rey, micrómetros y deformímetros
- ✔ Calibración de pesas hasta 10 kg





OTROS SERVICIOS

Cuenta con nosotros para tus servicios metrológicos en general.

- ✔ Verificación de tamices
- ✔ Verificación de anillos dinamométricos
- ✔ Verificación de dinamómetros
- ✔ Verificación de la medición en gatos hidráulicos
- ✔ Verificación de humedómetros (speedy)
- ✔ Verificación de esclerómetros
- ✔ Verificación de hornos hasta 200°C
- ✔ Mantenimiento y modernización de máquinas de fuerza



Los lineamientos usados en las calibraciones acreditadas:

Para **balanzas**
GUÍA SIM MWG7

Para **pesas**
NTC 1848

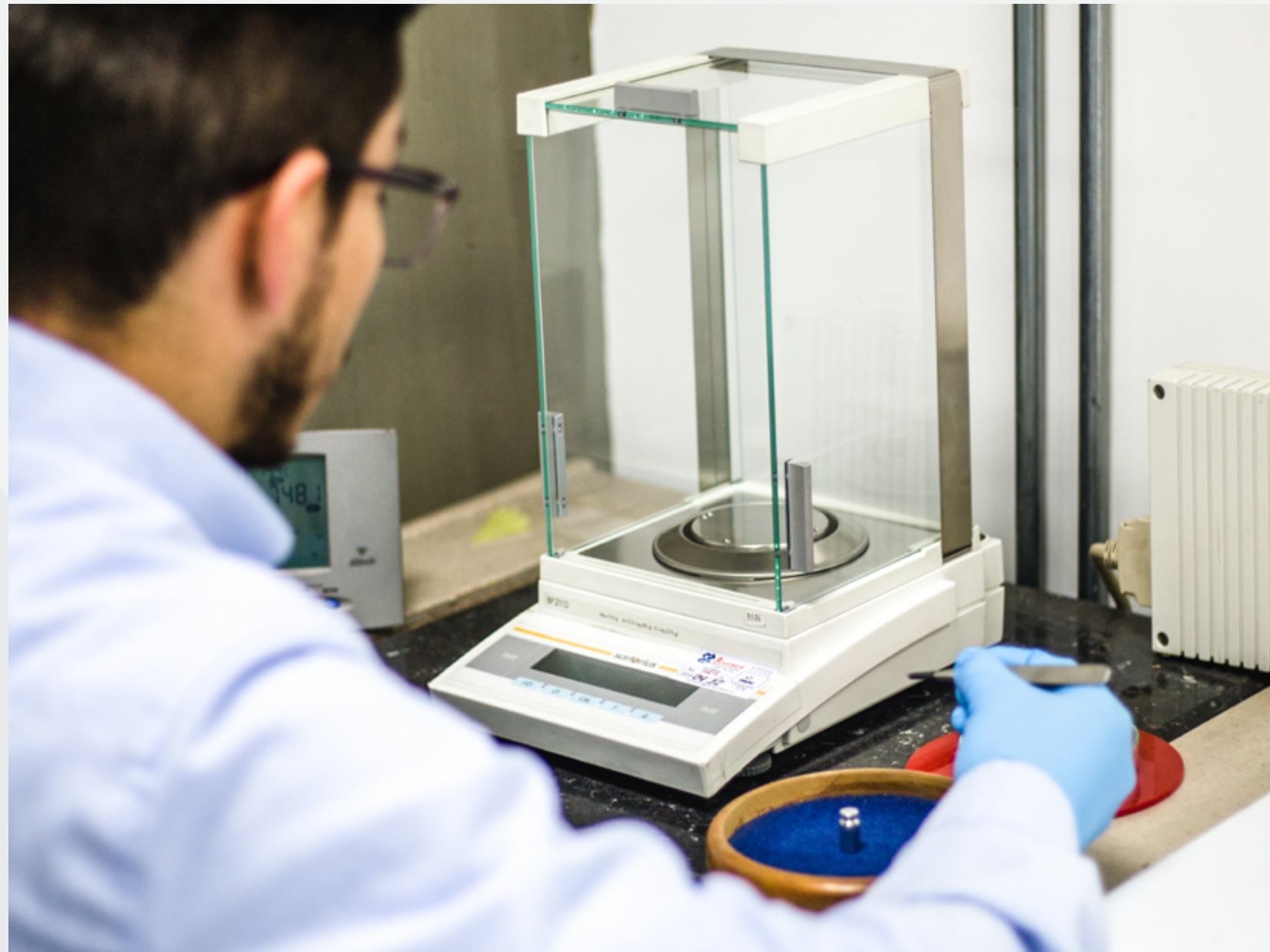
Para **máquinas de fuerza**
ISO NTC 7500-1

Otras normas acreditadas
JIB B 7507:2016
JIB B 7503:2017
JIB B 7502:2016
ASTM E 11:2017

ALCANCE EN MASA

Los lineamientos usados en las calibraciones acreditadas:

- ✓ Pesas 1g a 2 kg, Clase F1 y F2
- ✓ Pesas 1mg a 500 mg Clase F2
- ✓ Pesas de 1 mg a 20kg Clase M1, M2 Y M3



Instrumentos de pesaje no automático

- ✓ Balanza 0 g hasta 250 g, con división de escala d: 0,0001 g
- ✓ Balanza 250 g hasta 1.000 g, con división de escala d: 0,001 g
- ✓ Balanza 1.000 g hasta 6.200 g, con división de escala d: 0,01 g
- ✓ Balanza 6.200 g hasta 30 kg, con división de escala d: 0,1 g
- ✓ Balanza 30 kg hasta 60 kg, con división de escala d: 5 g
- ✓ Balanza 60 kg hasta 200 kg, con división de escala d: 20 g
- ✓ Balanza 200 kg hasta 500 kg, con división de escala d: 50 g



ALCANCE EN FUERZA

Máquinas de materiales con indicación en unidades de fuerza a compresión y tensión

- ✓ Máquinas de ensayo (compresión) 500 N a 5kN
- ✓ Máquina de ensayo (compresión) 5kN a 50kN
- ✓ Máquinas de ensayo (compresión) 20kN a 200kN
- ✓ Máquinas de ensayo (compresión) 200kN a 500kN
- ✓ Máquinas de ensayo (compresión) 500kN a 1000kN
- ✓ Máquinas de ensayo (tensión) 50 N a 5kN
- ✓ Máquinas de ensayo (tensión) 5kN a 50kN
- ✓ Máquinas de ensayo (tensión) 20kN a 200kN
- ✓ Máquinas de ensayo (tensión) 200kN a 500kN

ALCANCE EN LONGITUD

Pie de rey, micrómetros, comparadores de carátula y tamices de malla metálica.

- ✓ Pie de Rey (0 a 300 mm)
- ✓ Micrómetro (0 a 100 mm)
- ✓ Comparador de carátula (0 a 25 mm)
- ✓ Tamiz de malla metálica (3/8" a 5")
- ✓ Tamiz de malla metálica (No. 200 a No. 4)





Concretos y Prefabricados



Geotecnia



Ensayos Mecánicos



Ensayos Químicos



Patología



Pavimentos



Petrografía



Metrología

Concrelab

M E D I C I Ó N C O N F I A B L E

SEDE PRINCIPAL

Calle 63 D No 71 A - 70
PBX: (+571) 223 5656
Bogotá, Colombia

SEDE CARIBE

Carrera 15 Sur No 76 - 82
Bodega 2 - Av. Circunvalar
PBX: (+575) 385 5169
Barranquilla, Atlántico

SEDE ANTIOQUIA

Carrera 55 No 29 B - 62
PBX: (+574) 604 1169
Medellín, Antioquia